

Kontakt: Nicole Moser
Telefon: +49 (0)7333 9644-15
E-Mail: moser@meba-saw.de

Presseinformation
im August 2017

EMO 2017: MEBA präsentiert spannende Neuheiten in der Sägetechnik

- *Vielseitiges Spektrum an 90° Sägeautomaten auf dem Stand, allesamt weiterentwickelt*
- *MEBAE-cut mit Dünnschnitt-Technologie bringt immense Einsparungen*
- *Neuvorstellung: Verkleideter 90° Automat MEBApro 300 A*
- *Facelift: Doppelgehrungsautomat MEBAeco 335 DGA-1000*
- *MEBAconnect: Entwicklung in Richtung vernetztes Sägen vorangetrieben*

Vom 18. bis 23. September 2017 öffnet mit der EMO in Hannover die Weltleitmesse der Metallbearbeitung ihre Tore. In Halle 15, Stand D19 geht der Spezialist für Metall-Bandsägemaschinen MEBA mit einem Ausstellungsprogramm an den Start, das aufhorchen lässt. Zur DNA von MEBA gehört es, nicht stillzustehen, sondern das vielfältige Produktportfolio kontinuierlich voranzutreiben und um intelligente Neuheiten zu ergänzen. In Hannover untermauert MEBA dieses Gen mit spannenden Neu- und Weiterentwicklungen für die Branche. Passend dazu glänzt auch der Messestand von MEBA in neuem Design.

Starke Geradschnittautomaten inklusive Neuvorstellung

Eines der Hauptthemen bei MEBA wird das reiche Spektrum an 90° Automaten sein. Alle Automaten der Marke MEBA haben eines gemeinsam: Sie stehen für pure Power, Qualität und Zuverlässigkeit. Und doch unterscheiden sie sich in Größe, Schnittbereichen und gezielt eingesetzten technischen Features für die jeweiligen Anforderungen.



Neuentwicklung MEBApro 300 A

Besonders stolz ist das schwäbische Familienunternehmen auf die **Premiere** des komplett neuen, verkleideten **90° Automaten MEBApro 300 A**. Er demonstriert einmal mehr die Kompetenz von MEBA auf dem Gebiet der Geradschnittautomaten. Nicht ohne Grund ist die Neuentwicklung in der Baureihe MEBApro angesiedelt, die für Hightech auf engstem Raum steht: MEBApro 300 A zeigt sich äußerst kompakt, eingehaust und vollgepackt mit intelligenter Technik - und das zu einem sehr interessanten Preis.

Live erleben können Besucher außerdem den **Hochleistungsautomaten MEBAmat 434**, der sich konsequent in Richtung vernetzte Systeme weiterentwickelt hat. Er ist auf den rationellen Produktionseinsatz in Industrie und Stahlhandel ausgerichtet und trennt Vollmaterialien, auch aus schwer zerspanbaren Werkstoffen, mühelos. Erst im vergangenen Herbst wurde die Produktfamilie MEBAmat um den **MEBAmat 330** erweitert. Auch er wird über eine Video-Demonstration auf dem MEBA Messestand in Hannover dabei sein. Er vereint bewährte Stärken mit neuen, zukunftsweisenden Features für noch mehr Produktivität, Qualität und Bedienerfreundlichkeit.



Kraft. Ausdauer. Präzision. MEBAmat 434

Sägen in neuer Dimension: Deutliche Steigerung der Energie- und Ressourceneffizienz durch Dünnschnitt-Technologie

Die effizienzstarke Baureihe MEBAE-cut komplettiert die Präsentation an 90° Automaten von MEBA in Hannover und wartet mit einem besonderen Leckerbissen auf: Dem MEBAE-cut **600 A** Hochleistungsautomaten mit **Dünnschnitt-Technologie**. MEBAE-cut war die erste Hightech-Säge für den rationellen Produktionseinsatz auf dem Markt, die komplett ohne Hydraulik auskommt, sondern konsequent über elektrische Antriebe arbeitet. Die durchgängig elektrischen Systeme sorgen für eine unschlagbare Material- und Energieeffizienz. Jetzt geht der Effizienz- und Technologieträger MEBAE-cut **600 A** erneut in Vorleistung: Dank intelligenter Dünnschnitt-Technologie lassen sich zusätzliche immense Einsparungen realisieren, vor allem bei der Bearbeitung von wertvollen Materialien oder im Massenschnittbereich. Der verminderte Schnittkanal der MEBAE-cut **600 A** führt zu einer noch höheren Materialeffizienz. Aufgrund des dünnen Sägeblatts wird auch die Energieeffizienz weiter gesteigert. Nicht zuletzt sorgt die höhere Schnittgeschwindigkeit für noch mehr Produktivität. Zu welchem Sägeautomaten könnte die Dünnschnitt-Technologie folglich besser passen als zur MEBAE-cut **600 A**: ist sie doch die konsequente Weiterentwicklung energieeffizienter, ressourcenschonender Säge-technologie für hohe Ansprüche.



Energie- und Ressourceneffizienz: MEBAE-cut 600 A mit Dünnschnitt-Technologie

Ausgezeichnete Doppelgehrungstechnik

Neben der Rolle als Spezialist für Geradschnittsägen ist MEBA als Vorreiter der Doppelgehrungstechnik im Markt etabliert. In Hannover aus dieser Kategorie „live on stage“: Das Facelift des zukunftsweisenden **Doppelgehrungsautomaten MEBAeco 335 DGA-1000** mit neuen Features und mit einer in Funktion und Design neuen Steuerung ausgestattet. Der vielseitige Doppelgehrungsautomat MEBAECO 335 DGA-1000 transportiert zudem ein weiteres großes Thema von MEBA: **MEBAconnect**.

Unter dieser Überschrift bündelt der Metall-Bandsägen-Hersteller die Aktivitäten des Unternehmens in Richtung Digitalisierung und intelligente, vernetzte Sägekonzpte. Im Maschinenbau finden diese Konzepte immer weiter den Weg in die Realität - die Entwicklung in Richtung Industrie 4.0 ist nicht mehr aufzuhalten. MEBA stellt sich dieser neuen Ära aktiv, sieht die Potenziale und treibt die Entwicklung auch in der Sägetechnik voran. Der MEBA NC-Server verbindet zum Beispiel kundenseitig vorhandene Produktionsplanungssysteme mit der Maschine und bietet damit Materialoptimierung, das so genannte Nesting, an. Zu MEBAconnect gehören intelligenter Datentransfer, beispielsweise um Zustände zu erkennen, das Thema Materialdatenbank, smarte Software oder auch der Teleservice zur Fernwartung. Auf der EMO wird MEBA den Teleservice live vorführen und anhand weiterer Demonstrationen die Agilität des Unternehmens in Richtung Sägen 4.0 darstellen.



Die halbautomatische Universalbandsäge **MEBASwing 320 G-HSS** rundet die Präsentation der Gehrungstechnik von MEBA auf der EMO ab.

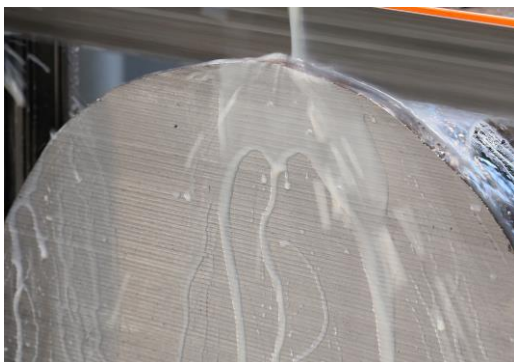


Neuheit: MEBApro 300 A - der kompakte 90° Automat mit top Preis-/ Leistungsverhältnis

Mit **Schnittbereichen** von 300 mm bei 90° rund und 300X300 mm bei 90° flach trifft der neue kompakte 90° Automat MEBApro 300 A ein breites Einsatzgebiet. Das jüngste Mitglied der Produktfamilie MEBApro verfügt über eine völlig neue, außenliegende **Doppelportal-Konstruktion**. Es zeigt sich sehr ergonomisch, in neuem Design und bleibt doch erkennbar MEBA. Durch die Maschinenverkleidung, einen Sicherheitstunnel sowie Spritzschutzbleche steht der MEBApro 300 A für ein hohes Maß an Sicherheit. Großdimensionierte Revisionsöffnungen ermöglichen eine gute Zugänglichkeit für Service- und Wartungsarbeiten. Insgesamt hat der neue Bandsägeautomat viele technische Highlights vorzuweisen, die die Qualität des Sägeschnitts garantieren, die Sägebandstandzeit erhöhen und für Präzision sowie Leichtgängigkeit bei gleichzeitiger Hochbelastung sorgen. Außerdem wurde bei der Entwicklung des neuen Geradschnittautomaten speziell darauf geachtet, dass der Anwender Benefits in Punkto Bedienerfreundlichkeit und Wirtschaftlichkeit erhält.

MEBA Metall-Bandsägen sind vielfach mit der intelligenten MEBA **Steuerung** ausgestattet. Diese hat pünktlich zur EMO ein Facelift erhalten und findet sich auch beim neuesten Mitglied der MEBApro Familie wieder. Zielsetzung war es, die Steuerung so voranzutreiben, dass sie einfach bedienbar bleibt und gleichzeitig die vielfältigen Möglichkeiten der Elektronik noch mehr ausgenutzt werden können, passend zu MEBAconnect. Ziel erreicht: Zahlreiche Programme können bei der MEBA Steuerung einfach erstellt und verwaltet werden. Die Bedienungselemente sind sehr bedienerfreundlich an der Maschinenfront angebracht. Die Steuerung ist mit einem robusten Panelcontroller mit Touchscreen ausgestattet. Die selbsterklärende Symbolik über das Betriebssystem „Windows CE“ führt intuitiv durch das Menü, wobei der Sägeablauf vollautomatisch und bei beliebiger Länge und Stückzahl erfolgt.

Der kompakte Geradschnittautomat MEBApro 300 A hat viele spannende Merkmale aufzuweisen. Diese wird das MEBA Team auf der EMO präsentieren.



90° Power Sägen



Bündelsägen